

## Kurzbericht



Touristikservice Wassertrüdingen

## Touristikservice Wassertrüdingen

Marktstr. 19  
91717 Wassertrüdingen

Tel: +49 9832 682245

touristikservice@stadt-  
wassertruedingen.de  
<http://www.wassertruedingen.de>

### Herzlich willkommen!

Touristikservice Wassertrüdingen in der Innenstadt.

Der Touristikservice Wassertrüdingen liegt direkt in der Innenstadt und ist barrierefrei erreichbar. Unmittelbar neben den neu geschaffenen Parkanlagen, die während der Gartenschau 2019 entstanden sind liegt die Innenstadt dazwischen. Sie finden im Touristikservice zahlreiche Informationen über das Wandern, Radfahren oder zu verschiedenen Ausflugszielen in der Region.

# PRÜFERGEBNIS

---

für

## Touristikservice Wassertrüdingen

91717 Wassertrüdingen, Zertifikats-ID: PA-01740-2023



Dieses Angebot wurde nach den Kriterien  
der bundesweiten Kennzeichnung

**»Reisen für Alle«**

eingestuft und ist berechtigt, im Zeitraum

**September 2023 – August 2026**

die Auszeichnung

**»Barrierefreiheit geprüft«**

sowie die dazu gehörigen Piktogramme zu führen  
und vertragsgemäß zu nutzen.



## Prospektmaterial und Beratung barrierefrei

©Touristikservice  
Wassertrüdingen



## Touristikservice Wassertrüdingen

©Touristikservice  
Wassertrüdingen

---

## Überblick

- Touristikservice mitten in der Innenstadt von Wassertrüdingen.
- Barrierefrei und stufenlos erreichbar.
- Zahlreiche Informationen über diverse Reiseaktivitäten in der Region.

## Barrierefreiheit auf einen Blick

- Parkplatz für Menschen mit Behinderung
- Stufenloser Zugang und alle weiteren für den Gast nutzbaren Räume und Einrichtungen sind stufenlos erreichbar
- 90 cm Mindestbreite aller Durchgänge / Türen
- WC für Menschen mit Behinderung
- Assistenzhunde willkommen
- Taktile Angebote (Tastmodell, Lageplan am Eingang)
- Induktive Höranlage/ -schleife im Saal, aber nicht am Infocounter
- Informationen dargestellt mit Piktogrammen oder Bildern

# Informationen für Menschen mit Gehbehinderung und Rollstuhlfahrer

Alle prüfrelevanten Bereiche erfüllen die Qualitätskriterien der Kennzeichnung „**Barrierefreiheit geprüft –barrierefrei für Menschen mit Gehbehinderung und barrierefrei für Rollstuhlfahrer**“.

Einige **Hinweise zur Barrierefreiheit** haben wir nachfolgend zusammengestellt. Detaillierte Angaben finden Sie im Prüfbericht.

- Es gibt einen gekennzeichneten Parkplatz für Menschen mit Behinderung vor der Tourist Information (Stellplatzgröße: 260 cm x 610 cm). Darüber hinaus gibt es einen weiteren gekennzeichneten Parkplatz für Menschen mit Behinderung auf der Marktstraße (Stellplatzgröße: 350 cm x 550 cm).
- Der Weg vom Parkplatz (Marktstraße) zum Nebeneingang ist 100 m lang.
- In 290 m Entfernung befindet sich die Bushaltestelle „Öttinger Straße“.
- Das Gebäude ist stufenlos zugänglich.
- Alle für den Gast nutzbaren und erhobenen Räume und Einrichtungen sind stufenlos/ ebenerdig zugänglich.
- Alle für den Gast nutzbaren und erhobenen Türen/Durchgänge sind mindestens 90 cm breit.
- Der Schalter ist an der niedrigsten Stelle 73 cm hoch. Es ist eine andere, gleichwertige Kommunikationsmöglichkeit im Sitzen vorhanden.
- Die allgemeinen Führungen können von Menschen mit einer Gehbehinderung und von Rollstuhlfahrer\*innen wahrgenommen werden. Eine Voranmeldung ist notwendig.

## Öffentliches WC für Menschen mit Behinderung (Erdgeschoss)

- Die Bewegungsflächen betragen:  
vor dem WC und vor dem Waschbecken mindestens 150 cm x 150 cm;  
links und rechts neben dem WC mindestens 90 cm x 70 cm.
- Es sind links und rechts vom WC Haltegriffe vorhanden. Die Haltegriffe sind hochklappbar.
- Das Waschbecken ist unterfahrbar.
- Der Spiegel ist im Stehen und Sitzen einsehbar.
- Es ist ein Alarmauslöser vorhanden.

# Informationen für Menschen mit Hörbehinderung und gehörlose Menschen

Einige **Hinweise zur Barrierefreiheit** haben wir nachfolgend zusammengestellt. Detaillierte Angaben finden Sie im Prüfbericht.

- Es gibt keinen optisch deutlich wahrnehmbaren Alarm.
- Es gibt keine induktive Höranlage am Counter.
- Im Saal im Altstadtzentrum ist eine induktive Höranlage vorhanden.

## Informationen für Menschen mit Sehbehinderung und blinde Menschen

Alle prüfrelevanten Bereiche erfüllen die Qualitätskriterien der Kennzeichnung "**Barrierefreiheit geprüft – teilweise barrierefrei für Menschen mit Sehbehinderung und blinde Menschen**".

Einige **Hinweise zur Barrierefreiheit** haben wir nachfolgend zusammengestellt. Detaillierte Angaben finden Sie im Prüfbericht.

- Assistenzhunde dürfen in alle relevanten Bereiche/Räume mitgebracht werden.
- Die Eingänge sind visuell kontrastreich gestaltet und durch einen taktil wahrnehmbaren Bodenbelagswechsel erkennbar.
- Alle erhobenen und für den Gast nutzbaren Bereiche sind gut, d.h. hell und blendfrei, ausgeleuchtet.
- Es gibt Glastüren ohne Sicherheitsmarkierungen in Höhe von 40–70 cm und 120–160 cm.
- Die Beschilderung ist in gut lesbarer und kontrastreicher Schrift gestaltet.
- Informationen zur Orientierung sind in Brailleschrift verfügbar.
- Am Eingang ist ein taktiler Lageplan vorhanden. Es sind taktile Bodenindikatoren vom Eingang bis zum Saal vorhanden. Es gibt kein durchgängiges Leitsystem (Bodenindikatoren, Orientierungsleitlinien).

## Informationen für Gäste mit kognitiven Beeinträchtigungen

Einige **Hinweise zur Barrierefreiheit** haben wir nachfolgend zusammengestellt. Detaillierte Angaben finden Sie im Prüfbericht.

- Name bzw. Logo der Tourist-Information sind von außen klar erkennbar.
- Die Ziele der Wege sind in Sichtweite.
- Informationen zur Orientierung sind bildhaft verfügbar (Piktogramme, fotorealistische Darstellung).

# Bildergalerie

Wir haben für Sie einige Fotos aus dem Betrieb / Angebot zusammengestellt. In den Detailberichten finden Sie weitere Fotos.

---



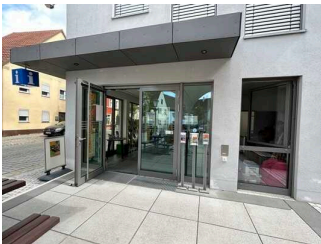
**Parkplätze**

©Eva-Maria Jörka



**Parkplätze**

©Eva-Maria Jörka



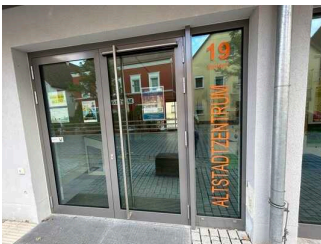
**Haupt- und Seiteneingänge**

©Eva-Maria Jörka



**Haupt- und Seiteneingänge**

©Eva-Maria Jörka



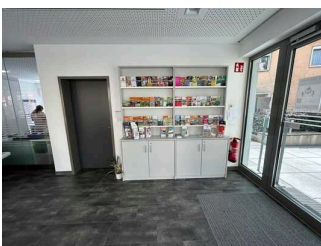
**Haupt- und Seiteneingänge**

©Eva-Maria Jörka



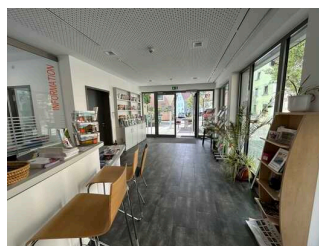
**Kundenraum**

©Eva-Maria Jörka



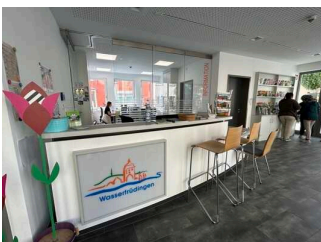
**Kundenraum**

©Eva-Maria Jörka



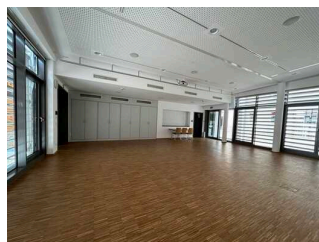
**Kundenraum**

©Eva-Maria Jörka



**Info-Tresen**

©Eva-Maria Jörka



**Saal Altstadtzentrum**

©Eva-Maria Jörka



## Öffentliches WC für Menschen mit Behinderung

©Eva-Maria Jörka

---

# Informationen zum Kennzeichnungssystem „Reisen für Alle“

Alle nach „Reisen für Alle“ **zertifizierten Betriebe und Orte** erfüllen folgende Kriterien:

- Die Daten und Angaben zur Barrierefreiheit wurden von **externen, speziell geschulten Erhebern** vor Ort erhoben und geprüft. Es handelt sich um keine Selbsteinschätzung.
- Die Daten zur Barrierefreiheit liegen **im Detail** vor und können von Gästen eingesehen werden.
- Mindestens ein Mitarbeiter hat an einer **Schulung** zum Thema „**Barrierefreiheit als Komfort- und Qualitätsmerkmal**“ teilgenommen.

## Die Kennzeichnung – Erläuterung der Logos und Piktogramme

Das Kennzeichen „**Information zur Barrierefreiheit**“ signalisiert, dass detaillierte und geprüfte Informationen zur Barrierefreiheit für alle Personengruppen vorliegen.



Das Kennzeichen „**Barrierefreiheit geprüft**“ basiert auf „Information zur Barrierefreiheit“ und bedeutet, dass zusätzlich die Qualitätskriterien für bestimmte Personengruppen teilweise oder vollständig erfüllt sind.



Die Kennzeichnung „**Barrierefreiheit geprüft**“ liegt in zwei Qualitätsstufen vor:

### „**Barrierefreiheit geprüft: teilweise barrierefrei**“.

Die Qualitätskriterien sind für die dargestellte Personengruppe der Rollstuhlfahrer teilweise erfüllt, d. h. das Angebot ist für Rollstuhlfahrer teilweise barrierefrei. Das „i“ im Piktogramm signalisiert, dass man noch einmal genauer nachlesen sollte, ob das Angebot den eigenen Ansprüchen genügt.



### „**Barrierefreiheit geprüft: barrierefrei**“.

Die Qualitätskriterien sind für die dargestellte Personengruppe der Rollstuhlfahrer erfüllt, d. h. das Angebot ist für Rollstuhlfahrer barrierefrei.





Es gibt Qualitätskriterien für **sieben Personengruppen** und für jede Personengruppe ein eigenes **Piktogramm**.

Menschen mit Gehbehinderung



Rollstuhlfahrer



Menschen mit Hörbehinderung



Gehörlose Menschen



Menschen mit Sehbehinderung



Blinde Menschen



Menschen mit kognitiven Beeinträchtigungen

